

Данное предложение не является офертой. К покупке предлагается новый, современный Торговый Центр на первой линии крупнейшей центральной магистрали г. Новосибирск. Земельный участок под Торговым центром площадью 10 293 м2 находится в собственности.

Торговый центр подключен ко всем центральным коммуникациям и обеспечен электрической мощностью 1 600 кВт от собственной ТП.

Торговый центр имеет яркий, узнаваемый вид и оборудован современными инженерными коммуникациями, лифтами и эскалаторами.

Общая площадь ТЦ 9000 м2. Заполнен арендаторами на 100%. Флагманы ТЦ: супермаркет ЛЕНТА- FixPrice- DNS- KFC- Sokolov, Sunlight, MTC, Kruger Haus, АлексВилл, Красное&Белое, Ozon и т.д

Данные по арендным потокам с подтверждающими документами будут предоставлены только после подписания NDA.

Структура сделки: продажа здания и земельного участка по ДКП.

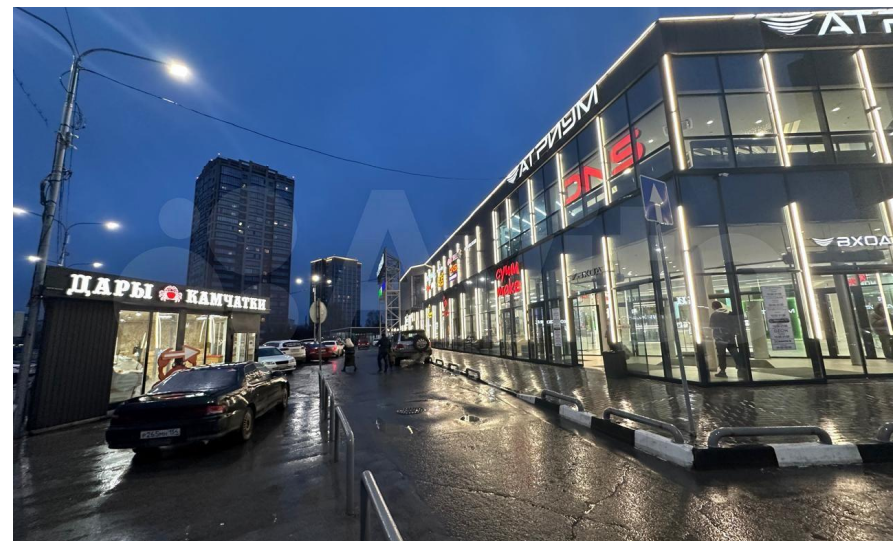
Стоимость объекта 1,1 млрд. рублей, без НДС.

Окупаемость менее 9 лет. Земельный участок под торговым центром имеет уникальное расположение и видовые характеристики. Площадь земельного участка позволяет, как расширить коммерческие площади Торгового центра, так и разместить на нем современный Жилой комплекс, который может стать по настоящему знаковым для г. Новосибирска.

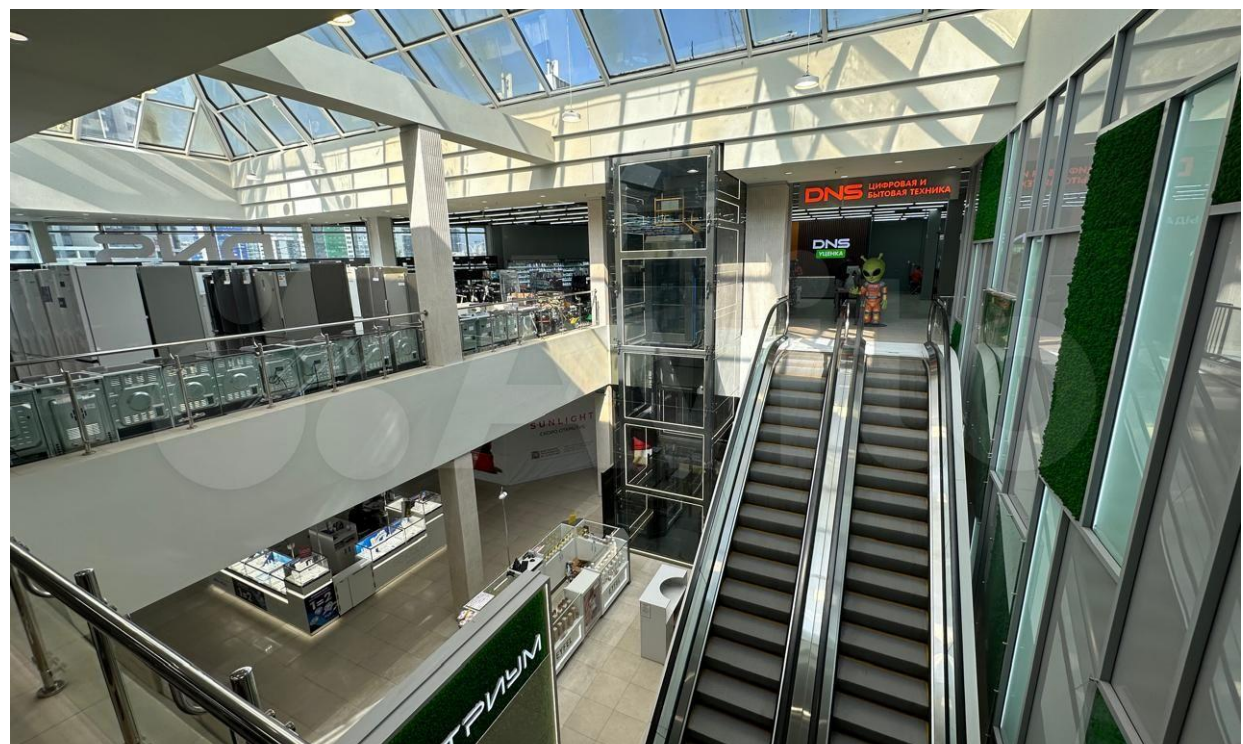




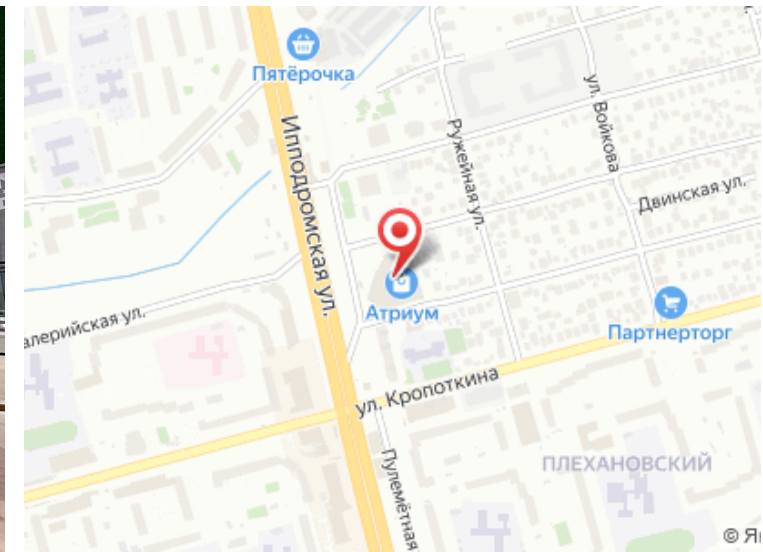
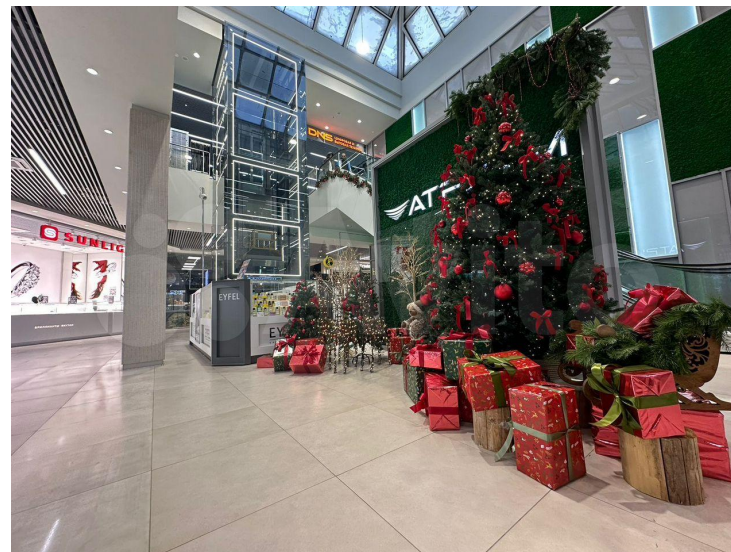
Общая площадь: **9000 м²**
Этаж: **1**
Право собственности: **Собственник**
Вход: **С улицы**
Тип здания: **Торговый центр**

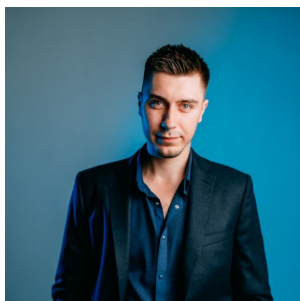


Вид объекта: **Торговое помещение**
Этажность дома: **3**
Отделка помещения: **Офисная**
Отопление: **Центральное**
Парковка: **На улице**









Руководитель агентства

Сабир Кагарманов

+7(983)320-7495

Кагарманов

+7(383)263-13-96

www.kagarmenovagency.ru

kagarmanovagency@mail.ru

г Новосибирск, Красный пр-кт, д 2/1

